

## Licence(s) individuelle(s)

- Par exemple pour un enseignant ou pour la direction de l'école ou pour la présidence (voir paquet de prestations 1).



## Contenus

- Tous les contenus précédents et études de cas

## Accès

- En ligne sur n'importe quel navigateur
- Hors ligne et sous forme d'application sur un nombre illimité d'appareils (smartphones / tablettes / ordinateurs portables tactiles)

## Utilisateur/trice

1 accès personnalisé, non transmissible / resp. 3 / resp. 5

## Prix

- Licence unique CHF 99, 8.1% TVA incluse.
- Paquet de 3 licences individuelles (une fois 3 x CHF 90.- TVA incluse)
- Paquet de 5 licences individuelles (une fois 5 x CHF 89.- TVA incluse)

Une mise à niveau de ta licence individuelle vers une licence de groupe est possible à tout moment. Pour ce faire, contacte [info@boussoledecrise.ch](mailto:info@boussoledecrise.ch)

## Mise à niveau

Si tu décides d'ici la fin de l'année 2024 de t'équiper de manière optimale avec une licence de groupe, tes dépenses seront créditées pour toutes les licences individuelles que tu as utilisées jusqu'à présent.

## Licence de groupe

- Pour tous les membres de l'équipe de crise, y compris les suppléants. Pour tous les directeurs d'école, autorités, rectorat, direction.
- Selon les souhaits, avec des thèmes restreints / ou temporaires : Pour tous les enseignants, le travail social scolaire, les psychologues scolaires, le service de maison, l'école de musique,
- Pour les accompagnateurs au camp, en excursion, en voyage de fin d'études
- Pour les participants jeunes, adultes (cf. paquet de prestations 2) version gratuite)

## Contenus

- Tous les contenus précédents et études de cas
- Possibilité de recevoir et d'intégrer de nouveaux thèmes
- Possibilité d'éditer à tout moment les contenus existants et de les adapter aux besoins locaux
- Nombreuses possibilités d'intégrer ses propres documents (par ex. par site, plans d'évacuation, infos sur les lieux de rassemblement, listes de clés, plan de fermeture, adresses)
- Certains contenus doivent être marqués de manière visible/invisible si tous les utilisateurs ne doivent pas voir la même chose.

## Accès

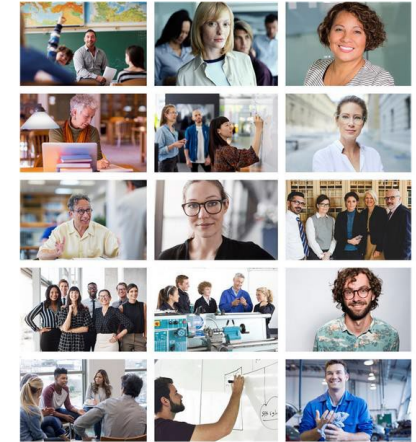
- En ligne sur n'importe quel navigateur
- Hors ligne et sous forme d'application sur un nombre illimité d'appareils (smartphones / tablettes / ordinateurs portables tactiles)

## Utilisateurs / Utilisatrices

- Forfait = un prix pour un nombre illimité d'accès
- Modifiable à tout moment, donc accès temporaires également possibles
- Droits de lecture et d'édition
  - en tant qu'utilisateur/utilisatrice
  - Editable via le site web intuitif : en tant que rédacteur/trice (peut modifier le contenu, télécharger des documents, gérer)
  - en tant qu'administrateur/trice (mêmes droits que les rédacteurs/trices, gestion des utilisateurs/trices en plus).

## Prix

- Installation unique pour ton établissement d'enseignement + contrat de niveau de service annuel.
- Calcul du prix par nombre d'élèves / sites / niveau (voir l'exemple ci-dessous)



# Calcul du prix pour ta licence individuelle de groupe (l'école obligatoire)

- Installation unique pour ton établissement d'enseignement + contrat de niveau de service annuel pour autant de licences que tu le souhaites, sur autant d'appareils que tu le souhaites
- avec assistance aux heures de bureau (> le package de prestations : <https://www.boussoledecrise.ch/offre-commande/package-de-prestations-pour-tous/> )
- Calcul du prix par nombre d'élèves / sites / niveau scolaire



350 élèves

Jusqu'à 350  
forfait de Fr. 1'050.



3 Sites

1 site incl.  
par site  
supplémentaire  
site : Fr. 100.-



Jardin d'enfants, Niveau  
inférieur, Niveau moyen

Par département : Fr. 100.

## Exemple 1 : Une école primaire

Initialisation :

Fr. 1'050.- + Fr. 200.- + Fr. 300.- = Fr. 1'550 (+ 8.1% TVA) correspond à **Fr. 4.43 par élève**

Niveau de service par an :

Fr. 1'085.- (+ 8.1.% Taxe sur la valeur ajoutée), ce qui correspond à 70% de celui-ci



1000 élèves

951 – 1050 à Fr. 2.65.-



5 Sites

1 site incl.  
par site  
supplémentaire  
site : Fr. 100.-



Ecole secondaire,  
école de musique,  
repas de midi

Par département : Fr.  
100.

## Exemple 2: Une école polyvalente

Initialisation :

Fr. 2'650 + Fr. 400.- + Fr. 600.- = Fr. 3'650 (+ 8.1% TVA ) correspond à **Fr. 3.65 par élève**

Niveau de service par an :

Fr. 2'555.- (+ 8.1.% Taxe sur la valeur ajoutée), ce qui correspond à 70% de celui-ci

- Plus les élèves sont nombreux, plus la "contribution par tête" est faible, c'est pourquoi une commande collective d'une ville, d'une région ou d'un canton (avec une facture) serait nettement plus avantageuse. Dans ce cas, la contribution peut aller jusqu'à **1 franc par élève**, en fonction du nombre.
- **Calcul du prix pour un canton (toutes les écoles) ou pour une école supérieure ou une haute école sur demande.**

# Calcul du prix pour ta licence individuelle de groupe (école professionnelle / lycée)

- Installation unique pour ton établissement d'enseignement + contrat de niveau de service annuel pour autant de licences que tu le souhaites sur autant d'appareils que tu le souhaites,
- avec assistance aux heures de bureau (> le package de prestations : <https://www.bousoledecrise.ch/offre-commande/package-de-prestations-pour-tous/> )
- Calcul du prix par nombre d'apprenants / sites / niveau scolaire



300 Apprentis

Jusqu'à 350  
forfait de Fr. 2'100.



3 Sites

1 site incl.  
par site  
supplémentaire  
site : Fr. 200.-



École professionnelle  
/ Lycée

## Exemple 1 :

### Initialisation :

Fr. 2'100.- + Fr. 400.- = Fr. 2'500.- (+ 8.1% TVA) correspond à **Fr. 7.14 par apprenti(e)**

### Niveau de service par an :

Fr. 1'750.- (+ 8.1% TVA), ce qui correspond à 70% de celui-ci



1000 Apprentis

951 – 1050 à Fr. 5.65



5 Sites

1 site incl.  
par site  
supplémentaire  
site : Fr. 200.-



École professionnelle  
/ Lycée

## Exemple 2 :

### Initialisation :

Fr. 5'650.- + Fr. 800.- = Fr. 6'450.- (+ 8.1% TVA) correspond à **Fr. 6.45 par apprenti(e)**

### Niveau de service par an :

Fr. 4'515.- (+ 8.1% TVA), ce qui correspond à 70% de celui-ci

- Plus il y a d'apprentis, plus la "contribution par tête" est faible, c'est pourquoi une commande collective d'une région ou d'un canton (avec une facture) serait nettement plus avantageuse. La contribution peut alors atteindre **2 francs par apprenti(e)**, selon le nombre.
- **Calcul du prix pour un canton (toutes les écoles) ou pour une école supérieure ou une haute école sur demande.**

## Tout dans une APP

Procure-toi également l'APP correspondante pour ton smartphone / tablette ou ton ordinateur portable tactile. Tu auras ainsi accès à l'ensemble du contenu hors ligne et donc à l'abri des crises. Tu peux te connecter avec le même login.

Remarque :

Si tu n'as encore jamais été sur un APP-Store, il te sera demandé de fournir tes coordonnées et une carte de crédit, bien que cette APP soit incluse dans ta licence individuelle. Ne t'inquiète pas, il n'y aura pas de frais supplémentaires pour toi.

Tu as encore des questions ? Dans ce cas, nous nous réjouissons que tu nous contactes à l'adresse suivante :

Pour les demandes concernant le contenu, [info@bousoledecrise.ch](mailto:info@bousoledecrise.ch)  
pour le support technique (connexion / installation) :

Soutien téléphonique aux heures de bureau : 076 331 39 60

**BOUSSOLE DE CRISE®**

Remarque : la version pour Berne n'existe pas pour les tablettes WINDOWS.



<https://apps.apple.com/ch/app/krisenkompass-schule/id6471083174>



<https://play.google.com/store/apps/details?id=ch.krisenkompass.education>



<https://apps.microsoft.com/detail/krisenkompass%C2%AE-schule/9NMFDPRTD8CM?hl=de-ch&gl=CH>